

- Digital compression load cell, selfcentering column
- 4000 divisions OIML R60 class C
- Stainless Steel construction
- Hermetically welded, protection class IP 68 (EN 60529) and IP 69K (ISO 20653)
- Lightning protection
- Digital interface RS485 fullduplex
- High speed of 200 readings/second
- Configuration and updatable software through serial interface
- Advantages in system setup, corner adjustment and individualized diagnosis
- Applications: High capacity weighing systems, truck scales

- Digitale Schwerlastwägezelle, selbstzentrierend
- 4000 Teile OIML R60 Klasse C
- Ausführung in Edelstahl
- Hermetisch dicht verschweißt Schutzart IP 68 (EN 60529) und IP 69K (ISO 20653)
- Blitzschutz
- Digitales Interface RS-485 Fullduplex
- Hohe Messrate von 200 Messungen/s
- Systemeinstellungen und SW-Update über serielle Schnittstelle
- Vorteile bei der Inbetriebnahme, beim Eckenabgleich und durch individuelle Diagnose
- Applikationen: Schwerlastwaagen, Straßenfahrzeugwaagen

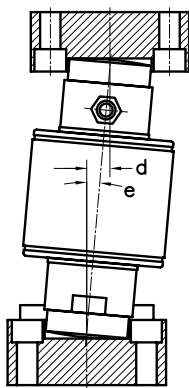
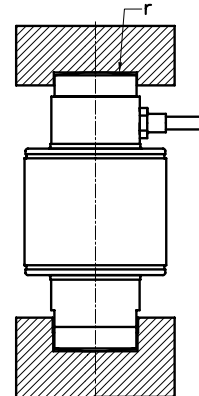
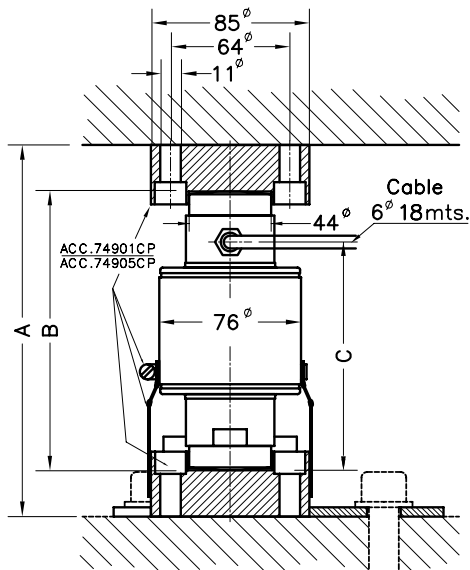
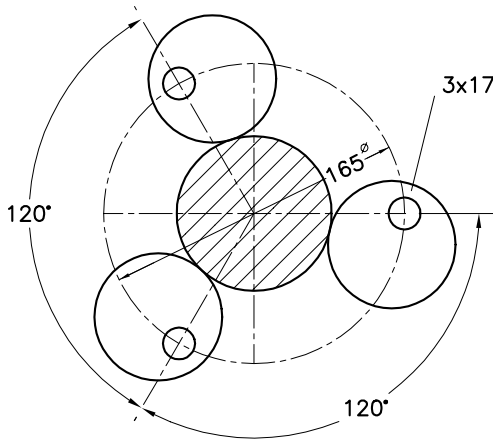
Model Modell	Nominal capacity Nennlast Ln	Accuracy class Genauigkeitsklasse n. OIML	Minimum division Kleinster Teilungswert vmin	Safe load limit Grenzlast 150 % Ln	Breaking load Bruchlast
740CPD 15 t	15 t	4000	1.25 kg	22.5 t	> 52.5 t
740CPD 30 t	30 t	4000	2.5 kg	45 t	> 105 t
740CPD 40 t	40 t	4000	3.33 kg	60 t	> 140 t
740CPD 50 t	50 t	4000	4.17 kg	75 t	> 175 t
740CPD 60 t	60 t	4000	5 kg	90 t	> 210 t



MODELO 740CPD +

ACC. 74901CPN (15...50 t)

ACC. 74905CPN (60 t)



Load cells Wägezellen	A	B	C	d max.	e max. Max. Neigung	Radius Ball r	Transport Weight Transport- gewicht
740CPD 15 t	200	150	123	15.5	6°	130	2.5 kg
740CPD 30 t	200	150	123	15.5	6°	160	2.6 kg
740CPD 40 t	200	150	123	15.5	6°	180	2.8 kg
740CPD 50 t	200	150	123	15.5	6°	180	2.9 kg
740CPD 60 t	260	210	153	13.5	3.7°	220	3.8 kg
Acc. 74901CPN	---	---	---	---	---	---	3 kg
Acc. 74905CPN	---	---	---	---	---	---	3 kg

SPECIFICATIONS		TECHNISCHE DATEN	
Nominal capacities (Ln)	15-30-40-50-60	t	Nennlasten (Ln)
Accuracy class	4000	n. OIML	Genauigkeitsklasse
Minimum dead load	0	%Ln	Minimale Vorlast
Service load	120	%Ln	Gebrauchslast
Safe load limit	150	%Ln	Grenzlast
Total error	< ±0.013	%Sn	Zusammengesetzter Fehler
Repeatability error	< ±0.01	%Sn	Wiederholgenauigkeit
Temperature effect: on zero	< ±0.01	%Sn/5 °C	Temperaturfehler: Nullpunkt
on sensitivity	< ±0.006	%Sn/5 °C	Kennwert
Creep error (30 minutes)	< ±0.012	%Sn	Kriechfehler (30 min)
Temperature compensation	-10...+40	°C	Nenntemperaturbereich
Temperature limits	-30...+70	°C	Arbeitstemperaturbereich
Nominal sensitivity (Sn)	200000±0.05%	counts (1)	Nennkennwert (Cn)
No load output	±0.1	%Sn	Nullsignaltoleranz
Power supply	8...18	V DC	Stromversorgung
Supply current	60	mA (max.)	Stromaufnahme
Conversion speed	200	Hz	Messrate
RS-485 Serial interface	Fullduplex	Baud	RS-485 Serial interface
Max. transmission cable length	4800...115200	m	Max. Kabellänge
Maximum deflection (at Ln)	1200	mm	
	0.6-1	mm	Nennmessweg (bei Ln)
(1) User programmable / Benutzerprogrammierbar			

ELECTRICAL CONNECTION
ELEKTRISCHER ANSCHLUSS:

LOAD CELL
WÄGEZELLEN

